

## Seguimiento AF

Mantiene encuadrados y enfocados a los sujetos que se mueven con rapidez, incluso cuando el objetivo se encuentra totalmente extendido. Resulta ideal para captar impresionantes primeros planos.



## Luz Natural & con Flash

Si no puede decidir si debe emplear el flash o no, puede utilizar el modo Luz Natural & con Flash. En este modo, la cámara toma dos fotos en rápida sucesión, una con flash y otra sin, para que pueda elegir y guardar la que más le guste.



## Modo Panorama



Se pueden crear impresionantes tomas panorámicas en la cámara. Esta práctica función capta y combina tres tomas consecutivas en una sola imagen panorámica y la guarda en la tarjeta de memoria.

## CARACTERÍSTICAS TÉCNICAS

Número de píxeles efectivos <sup>*1</sup>	12,2 millones de píxeles
Sensor CCD	CCD de 1/2,3 de pulgada
Soporte de almacenamiento	Memoria interna (aprox. 24MB) / tarjeta de memoria SD / tarjeta de memoria SDHC <sup>*2</sup>
Formato de archivo	Fotografía: JPEG (Exif Ver. 2.2 <sup>*3</sup> ) Video: AVI (Motion JPEG) con sonido Audio: formato WAVE, sonido monoaural [Compatible con la norma de diseño para sistema de archivo de cámara / compatible con DPOF]
Número de píxeles grabados	Fotografía: 4.000 x 3.000 (12M) / 4.000 x 2.664 (formato 3:2) / 4.000 x 2.248 (formato 16:9) / 2.816 x 2.112 / 2.048 x 1.536 / 1.920 x 1.080 (formato 16:9) 1.600 x 1.200 / 640 x 480
Objetivo	Objetivo zoom óptico Fujinon 3x, F3,2 (gran angular) – F5,9 (teleobjetivo)
Longitud focal del objetivo	f = 6,6 – 19,8 mm, equivalente a 37 – 111 mm en una cámara de 35 mm
Zoom digital	Aprox. 6,3x
Abertura	Gran angular: F3,2 / F4,3, teleobjetivo: F5,9 / F8,0
Distancia de enfoque (desde la superficie de la lente)	Normal: gran angular: aprox. 60 cm a infinito Teleobjetivo: aprox. 60 cm a infinito Macro: gran angular: aprox. 10 cm – 70 cm Teleobjetivo: aprox. 60 cm – 1,0 m
Sensibilidad	Auto / Equivalente a 100/200/400/800/1600/3200 ISO (Salida Estándar de Sensibilidad) *3200 ISO: número de píxeles grabados: 3M píxeles o inferior
Modos de disparo	Dial de modos: SR AUTO (Reconocimiento de Escena), AUTO, Luz natural, Luz natural & con Flash, SP1, SP2, Video, P SP: Retrato, Bebés, Sonrisas, Paisajes, Deportes, Escenas nocturnas, Escenas nocturnas (tripode), Fuegos artificiales, Atardecer, Nieve, Playa, Fiestas, Flores, Textos
Velocidad de obturación	(Modo Auto) 1/4 seg. a 1/2000 de seg. (Todos los demás modos) 8 seg. a 1/2000 de seg.
Pantalla LCD	Pantalla LCD de 2,7 pulgadas, 230.000 puntos, cobertura aproximada del 96%
Grabación video	1280 x 720 píxeles / 640 x 480 píxeles / 320 x 240 píxeles (30 fotografías/seg.) con sonido monoaural
Fuente de alimentación	Pila de ión-litio NP-45A (incluida)
Dimensiones	93,0 (ancho) x 55,0 (alto) x 20,6 (fondo) mm (excluyendo accesorios y soportes)
Peso	Aprox. 106 g (excluyendo accesorios, pila y tarjeta de memoria)

\*1: Número de píxeles efectivos: El número de píxeles del sensor de imagen que reciben la luz que entra a través del objetivo óptico y que se reflejan efectivamente en los datos de salida finales de la fotografía.

\*2: Por favor, confirme la compatibilidad de las tarjetas de memoria en el sitio web de Fujifilm.

\*3: Exif 2.2 es un formato de archivo de cámara digital recientemente revisado que contiene diversos datos de la toma fotográfica para obtener una impresión óptima de la imagen.

La información contenida en este folleto se corresponde con los datos facilitados oficialmente por FUJIFILM Corporation, salvo error en el proceso de producción del mismo.

Microsoft, Windows y el logotipo de Windows son marcas comerciales o marcas registradas de Microsoft Corporation en los Estados Unidos y/o en otros países.  
Macintosh y Mac OS son marcas comerciales de Apple Computer, Inc., registradas en los Estados Unidos y en otros países. El logotipo SD es una marca registrada.  
Todas las demás marcas comerciales son propiedad de las respectivas compañías.



Si desea más información, puede consultar nuestro sitio Web:  
<http://www.fujifilm.es>

Sus características técnicas están sujetas a posibles cambios sin previo aviso.  
Todas las fotos de muestra son imágenes simuladas.

## Estilo y sencillez





## SR Auto **SR**AUTO

Reconoce automáticamente seis de las escenas más frecuentemente fotografiadas y optimiza los ajustes de la cámara para ofrecer excelentes imágenes en cada disparo.

- Retrato
- Escenas nocturnas
- Macro
- Paisajes
- Retratos por la noche
- Retratos a contraluz



Retrato

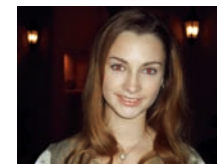


Macro

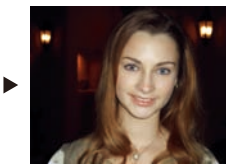
## Eliminación automática de ojos rojos



Esta función elimina el molesto fenómeno de los ojos rojos para asegurar atractivos retratos y fotos de fiestas.



Cámara digital convencional



FinePix JV100

## Modo Disparar y Sonreír **NUEVA**

En el modo de posición de escena "Sonreír" la cámara activa automáticamente el disparador y toma la fotografía sólo cuando haya detectado una sonrisa.



## Detección de Parpadeo **NUEVA**

En este modo, la cámara avisa si las personas que aparecen en la foto parpadean, dando la opción de tomar la foto de nuevo o de ampliar el rostro para decidir si se guarda o se borra la imagen antes de tomar la siguiente foto.

## 12 megapíxeles

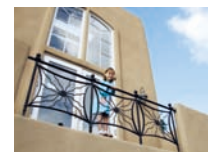
Se captan imágenes y video clips de muy alta resolución, especialmente apropiadas para realizar ampliaciones en papel o para visualizar en pantallas de gran tamaño.

## Pantalla LCD de 2,7 pulgadas

La pantalla LCD grande y luminosa de 2,7 pulgadas permite componer y reproducir imágenes con facilidad.

## Objetivo zoom Fujinon 3x

El zoom óptico 3x permite acercarse a la acción sólo pulsando un botón.



Gran angular



Zoom óptico 3x



Plateado



Negro



Vista posterior

## Estabilización Digital de Imagen



Reduce el desenfoco producido por la trepidación de la mano o por el movimiento del sujeto para ofrecer imágenes perfectamente nítidas.



Cámara digital convencional



FinePix JV100

## Fotos y vídeo clips compatibles con HDTV



Capaz de captar tanto imágenes como video clips en formato 16:9 alta definición, la cámara permite disfrutar en HDTV de imágenes de asombrosa calidad en alta definición.

\*Requiere el Reproductor HDP-L1 opcional.

## Kit de conexión HDTV opcional

Incorporando un lector de tarjetas HD y un mando a distancia, el kit de conexión HD facilita la visualización de imágenes y vídeo clips en HDTV. (Este accesorio se vende por separado).



REPRODUCTOR HD HDP-L1

