

CARACTERÍSTICAS TÉCNICAS:

Modelo	FinePix Z33WP
Número de píxeles efectiva*	10 millones de píxeles
Sensor CCD	CCD de 1/2.3 pulgadas
Soporte de almacenamiento	Memoria interna (aprox. 50MB) tarjeta de memoria SD / tarjeta de memoria SDHC**
Formatos de archivo	Fotografía: JPEG (Exif Ver 2.2 ¹⁾ Video: AVI (Misión JPEG) / Audio: formato WAV, envío monoaural (Compatible con la norma de diseño para sistema de archivo de cámara / compatible DPOF)
Número de píxeles grabados	Fotografía: 3.648 x 2.736 (10M) / 3.648 x 2.432 (formato 3:2) / 2.592 x 1.944 / 2.048 x 1.536 / 1.600 x 1.200 / 640 x 480
Objetivo	Objetivo zoom óptico Fujinon 3x, F2.7 (gran angular) - F4.2 (teleobjetivo)
Longitud focal del objetivo	f=6.3 mm - 18.9 mm (equivalente a 38-105 mm en una cámara de 35 mm)
Zoom digital	Aprox. 5.7x
Abertura	Gran angular: F3.7 - F8.0, teleobjetivo: F4.2 - F9.0
Distancia de enfoque	Normal: gran angular: aprox. 60cm a infinito, Teleobjetivo: aprox. 60 cm a infinito
(Desde la superficie del objetivo)	Macro: gran angular: aprox. 8 cm a 80 cm Teleobjetivo: aprox. 60 cm a 3 m
Sensibilidad	Auto / Equivalente a 640/1000/4000/8000 ISO (Salida Estándar de Sensibilidad)
Control de la exposición	Método TTL de 256 zonas
Modos de exposición	AE programado
Modos de disparo	SR Auto, Auto, Luz natural, Luz natural & con flash, Manual, Anti-desenfocado, Video sucesivo, Posiciones de escena: Submarino, Callejero, Retrato, Paisajes, Deportes, Escenas nocturnas
Estabilización de imagen	1 Escenas nocturnas (Bosque), 2 Escenas nocturnas (Paisaje), 3 Escenas nocturnas (Paisaje), 4 Escenas nocturnas (Paisaje), 5 Escenas nocturnas (Paisaje), 6 Escenas nocturnas (Paisaje), 7 Escenas nocturnas (Paisaje), 8 Escenas nocturnas (Paisaje), 9 Escenas nocturnas (Paisaje), 10 Escenas nocturnas (Paisaje), 11 Escenas nocturnas (Paisaje), 12 Escenas nocturnas (Paisaje), 13 Escenas nocturnas (Paisaje), 14 Escenas nocturnas (Paisaje), 15 Escenas nocturnas (Paisaje), 16 Escenas nocturnas (Paisaje), 17 Escenas nocturnas (Paisaje), 18 Escenas nocturnas (Paisaje), 19 Escenas nocturnas (Paisaje), 20 Escenas nocturnas (Paisaje), 21 Escenas nocturnas (Paisaje), 22 Escenas nocturnas (Paisaje), 23 Escenas nocturnas (Paisaje), 24 Escenas nocturnas (Paisaje), 25 Escenas nocturnas (Paisaje), 26 Escenas nocturnas (Paisaje), 27 Escenas nocturnas (Paisaje), 28 Escenas nocturnas (Paisaje), 29 Escenas nocturnas (Paisaje), 30 Escenas nocturnas (Paisaje)
Velocidad de obturador	(Modo auto) 1 seg. a 1/1000 de seg. (todos los demás modos) 3 seg. a 1/1000 de seg.
Disparos continuos	1. 3 primeros (máx. 0.6 fotografías/seg.) 2. 3 últimos (máx. 0.6 fotografías/seg.) 3. Larga duración
Enfoque	Enfoque automático (Múltiple Control)
Balance de blancos	Reconocimiento automático de la escena Preajustes: buen tiempo, nublado, luz fluorescente (luz de día), luz fluorescente (blanca cálida), luz fluorescente (blanca fría), luz incandescente
Autodisparador	Aprox. 10/2 seg. de retardo, autodisparador Paresas, autodisparador Grupos
Flash	Flash automático Acosar efectivo (ISO AUTO) Normal: gran angular: aprox. 70 cm a 3.4 m Teleobjetivo: aprox. 70 cm - 80 cm
Modos de flash	Eliminación de ojos rojos desactivada: automático, flash forzado, flash desactivado: sincronización lenta & flash forzado, flash desactivado: reducción de ojos rojos & sincronización lenta
Eliminación de ojos rojos activada: reducción de ojos rojos & sincronización lenta	
Pantalla LCD	Pantalla LCD de color TFT de 2.7 pulgadas, 230.000 puntos, cobertura aproximada del 91%
Grabación de video	640 x 480 píxeles / 30s x 240 píxeles, 300 fotografías/seg. (con sonido monoaural) *El zoom no puede ser utilizado durante la filmación de vídeos
Funciones de fotografía	SR Auto (Reconocimiento automático de escena), Detección de rostros (con eliminación de ojos rojos), línea de encuadre, memoria de número de fotografías, modo silencio
Funciones de reproducción	Diagnóstico de datos (por eliminación de ojos rojos), presentación de diapositivas, recuadros para tipo de reproducción, reproducción múltiple (incluyendo modo micro imágenes), clasificación por fechas, giro de la imagen, comentario de voz
Salida de video	NTSC / PAL, seleccionable
Entrada/salida digital	USB 2.0 Alta velocidad
Fuente de alimentación	Pila de ión-litio NP-45 (Incluida)
Dimensiones	92.0 mm (ancho) x 59.8 mm (alto) x 20.6 mm (prof.) (incluyendo accesorios)
Peso	Aprox. 110 g (incluyendo accesorios, pila y tarjeta de memoria)

Número de imágenes / tiempo de grabación	Fotografía						Video		
Modo	3.648x2.736	3.648x2.432	2.592x1.944	2.048x1.536	1.600x1.200	640x480	Tiempo de grabación video		
Continuo	3.648x2.736	3.648x2.432	2.592x1.944	2.048x1.536	1.600x1.200	640x480	10 seg. (modo SR)		
Modo espera (aprox. 50MB)	10	20	20	40	40	70	50 seg. (modo SR)		
Tarjeta	3.15MB	100	190	220	380	600	750	3040	9 min., 14 min.
1GB	200	380	440	770	1210	1510	4160	18 min., 28 min.	
2GB	400	790	900	1550	2390	2960	12450	35 min., 57 min.	
4GB	800	1580	1790	3100	4770	5920	24820	71 min., 114 min.	
8GB	1610	3160	3580	6200	9140	11840	49640	143 min., 228 min.	

El número real de imágenes y el tiempo de grabación pueden variar en función del tipo de tarjeta de memoria y las condiciones fotográficas.

* La grabación de video se detendrá automáticamente al alcanzar un tamaño de archivo de video de aprox. 2GB.

** Número de píxeles efectivos: El número de píxeles del sensor de imagen que reciben la luz que entra a través del objetivo óptico y que se reflejan efectivamente en los datos de salida finales de la fotografía.

** Por favor, confirme la compatibilidad de las tarjetas de memoria en el sitio web de FUJIFILM.

** Exif 2.2 es un formato de archivo de cámara digital recientemente revisado que contiene diversos datos de la toma fotográfica para obtener una impresión clara de la imagen.

** CIPA DC-002-2003 Procedimiento estándar para medir el consumo de la pila de cámaras digitales (retrato)

Las fotografías deben tomarse a una temperatura de 23 °C, con la pantalla LCD encendida, con el desplazamiento del zoom desde gran angular completo hasta teleobjetivo completo (o viceversa) y regreso a la posición original cada 30 segundos, el flash a toda potencia en disparos aleatorios y esperando a encender la cámara cada 10 segundos.

Microsoft, Windows y el logotipo de Windows son marcas comerciales o marcas registradas de Microsoft Corporation en los Estados Unidos y/o en otros países. Macintosh y Mac OS son marcas comerciales de Apple Computer, Inc., registradas en los Estados Unidos y en otros países. El logotipo SD es una marca comercial.

Todos los demás nombres comerciales son propiedad de sus respectivas compañías.

Si desea más información, visite nuestro sitio Web: <http://www.fujifilm.es>

La información contenida en este folleto se corresponde con los datos facilitados oficialmente por FUJIFILM Corporation, salvo error de producción u omisión.

Ref. EB813S Impreso en España © 2008 FUJIFILM Corporation

COLORES DISPONIBLES



ACCESORIOS OPCIONALES



Adaptador PC Card DPC-AD
Adaptador Compact Flash DPC-CF
Cable AV AV-C1
Funda de silicona SJ-FXZ33
Correa flotante FS-FXZ33

ACCESORIOS INCLUIDOS

- Pila de ión-litio NP-45
- Cargador de pilas BC-45W
- Correa multifunción
- Cable USB para FinePix Z33WP
- CD-ROM: FinePix Viewer
- Manual de usuario

Número de imágenes / tiempo de grabación	Fotografía						Video		
Modo	3.648x2.736	3.648x2.432	2.592x1.944	2.048x1.536	1.600x1.200	640x480	Tiempo de grabación video		
Continuo	3.648x2.736	3.648x2.432	2.592x1.944	2.048x1.536	1.600x1.200	640x480	10 seg. (modo SR)		
Modo espera (aprox. 50MB)	10	20	20	40	40	70	50 seg. (modo SR)		
Tarjeta	3.15MB	100	190	220	380	600	750	3040	9 min., 14 min.
1GB	200	380	440	770	1210	1510	4160	18 min., 28 min.	
2GB	400	790	900	1550	2390	2960	12450	35 min., 57 min.	
4GB	800	1580	1790	3100	4770	5920	24820	71 min., 114 min.	
8GB	1610	3160	3580	6200	9140	11840	49640	143 min., 228 min.	

El número real de imágenes y el tiempo de grabación pueden variar en función del tipo de tarjeta de memoria y las condiciones fotográficas.

* La grabación de video se detendrá automáticamente al alcanzar un tamaño de archivo de video de aprox. 2GB.

** Número de píxeles efectivos: El número de píxeles del sensor de imagen que reciben la luz que entra a través del objetivo óptico y que se reflejan efectivamente en los datos de salida finales de la fotografía.

** Por favor, confirme la compatibilidad de las tarjetas de memoria en el sitio web de FUJIFILM.

** Exif 2.2 es un formato de archivo de cámara digital recientemente revisado que contiene diversos datos de la toma fotográfica para obtener una impresión clara de la imagen.

** CIPA DC-002-2003 Procedimiento estándar para medir el consumo de la pila de cámaras digitales (retrato)

Las fotografías deben tomarse a una temperatura de 23 °C, con la pantalla LCD encendida, con el desplazamiento del zoom desde gran angular completo hasta teleobjetivo completo (o viceversa) y regreso a la posición original cada 30 segundos, el flash a toda potencia en disparos aleatorios y esperando a encender la cámara cada 10 segundos.

Microsoft, Windows y el logotipo de Windows son marcas comerciales o marcas registradas de Microsoft Corporation en los Estados Unidos y/o en otros países. Macintosh y Mac OS son marcas comerciales de Apple Computer, Inc., registradas en los Estados Unidos y en otros países. El logotipo SD es una marca comercial.

Todos los demás nombres comerciales son propiedad de sus respectivas compañías.

Si desea más información, visite nuestro sitio Web: <http://www.fujifilm.es>

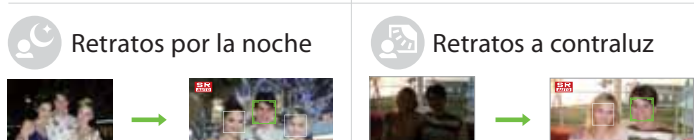
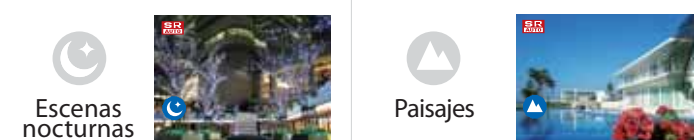
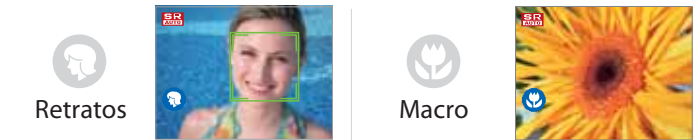
La información contenida en este folleto se corresponde con los datos facilitados oficialmente por FUJIFILM Corporation, salvo error de producción u omisión.

Ref. EB813S Impreso en España © 2008 FUJIFILM Corporation

Reconocimiento automático de escena



¡Que no se le escape aquellos momentos irrepitibles mientras usted fija modos y otros ajustes! SR AUTO reconoce 6 tipos de escena diferentes, selecciona automáticamente el modo ideal y optimiza al instante la exposición, el enfoque, la sensibilidad y el balance de blancos para ofrecer imágenes de asombrosa nitidez e intensidad cromática.



Detección de rostros con eliminación automática de ojos rojos

La Detección de rostros localiza y enfoca automáticamente los rostros en el fotograma, optimiza la luminosidad y corrige los ojos rojos, para proporcionar retratos perfectos en cada disparo.

Funciones de autodisparador inteligentes

Gracias a la efectividad de la Detección de rostros, el nuevo autodisparador Grupos le permite al fotógrafo seleccionar un número específico de rostros, hasta un total de cuatro, y la cámara tomará la foto únicamente cuando todos estén correctamente situados dentro del fotograma. El modo Autodisparador Paresas detecta inteligentemente dos rostros en un fotograma, disparando el obturador en el momento en que éstos se acercan. El usuario puede elegir entre tres distancias de aproximación, según el tipo de retrato que quiera obtener.

10 megapíxeles + Zoom óptico 3x

Acerque la escena con el zoom para obtener estupendos primeros planos. Con una resolución de 10 megapíxeles, podrá encuadrar y ampliar las imágenes sin pérdida de calidad.

1600 ISO y modo Anti-desenfocado

La célebre alta sensibilidad FinePix no sólo capta excepcionales imágenes bajo condiciones de poca luz, sino que también previene el desenfocado ocasionado por la trepidación de la cámara al permitir el uso de una rápida velocidad de obturador.



Función Vídeo sucesivo

La función Vídeo Sucesivo permite detener y reiniciar la filmación de un video clip todas las veces que se quiera dentro de un límite de tiempo de 60 segundos.

Modo Submarino

Basta seleccionar el modo Submarino y la cámara optimiza los ajustes, desde la exposición hasta el balance de blancos, para que usted obtenga impactantes imágenes debajo del agua. También se pueden captar impresionantes video clips con sólo pulsar un botón.



12 funciones de edición dentro de la cámara

Incorpore un toque artístico a las imágenes grabadas en la cámara eligiendo entre una docena de herramientas especiales, como por ejemplo el efecto ilustración o pintura. También se puede acercar parte de la imagen o hacer que el sujeto parezca una miniatura.



Pantalla LCD de 2,7 pulgadas y visualización de micro imágenes

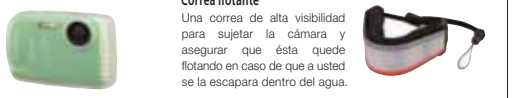
Se puede navegar por las imágenes y localizarlas al instante en la pantalla de 2,7 pulgadas. También es posible visualizarlas en forma de micro imágenes en una distribución 10 x 10.



Accesorios opcionales

Funda protectora de silicona
Proteja su Z33WP de los golpes y mejore la sujeción de la misma introduciéndola en esta suave funda de silicona anti-deslizante.

Correa flotante
Una correa de alta visibilidad para sujetar la cámara y asegurar que ésta quede flotando en caso de que a usted se la escapara dentro del agua.



FUJIFILM FINEPIX Z33WP NUEVA

La más pequeña del mundo*
resistente al agua hasta 3m!

10 Megapíxeles

SR AUTO (Reconocimiento automático de escena)

Resistente al agua hasta 3m

FinePix. Más de lo que te imaginas.

* La cámara digital resistente al agua más pequeña del mundo con zoom óptico 3x y 10 millones+ de píxeles en diciembre 2008



¡Fotografía en la playa!

¡Capta la naturaleza "viva"!

¡Dispara aunque llueva o nieve!

¡Atrévete con exteriores!

¡O al lado de la piscina!



!En cualquier momento y lugar, incluso a 3m por debajo del agua!